

KSA

Spital
Zofingen



Fortbildung Essverhaltensstörungen

Organisiert durch die Fachgruppe Essverhaltensstörungen SVDE
Donnerstag, 8. Mai 2025, 13 – 18 Uhr, online Webinar

Unterstützt durch:

sg
es Unterstützt von der
schweizerischen
Gesellschaft für
Essstörungen SGES

AES
Arbeitsgemeinschaft
Ess-Störungen

In Kooperation mit:

 **Abbott**

 **AxelCare**

 **Nestlé**
HealthScience

OMANDA
MEDICAL NUTRITION

 **SVDE ASDD**

Schweizerischer Verband
der Ernährungsberaterinnen
Association suisse
des diététiciennes
Associazione italiana
di dietetiche

 **4 SVDE
Punkte**
Fachgruppe Deutschschweiz
Essverhaltensstörungen

spitalzofingen.ch

Liebe Berufskolleginnen und Berufskollegen

Es freut uns, dass wir auch im Jahr 2025 kompetente Fachexperten zu aktuellen und spannenden Themen für die Fortbildung gewinnen konnten. Es warten Impulsreferate sowie praktische Workshops auf Sie.

Wann:

Donnerstag, 08.05.2025

Kosten:

CHF 95.– (Studierende mit Ausweis CHF 70.–). Kurskosten müssen bis am 28.04.2025 beglichen werden, damit Sie am Fortbildungstag in den Link hereingelassen werden. Die Fortbildung wird nicht aufgezeichnet.

Ablauf:

- 13.00 Uhr Einloggen, bis zum Einlass im Wartebereich warten
- 13.15 Uhr Einlass in den Link, Beginn der Veranstaltung
- 13.30 Uhr Referat Herr Prof. Dr. med. Hubertus Himmerich (inkl. Fragen)
- 14.00 Uhr Referat Frau Stephanie Tölle, BSc (inkl. Fragen)
- 14.30 Uhr Pause
- 14.45 Uhr Referat Frau Dr. phil. Katja Hämmerli Keller (inkl. Fragen)
- 15.15 Uhr Referat Frau Ronia Schifftan MSc (inkl. Fragen)
- 15.45 Uhr Vorstellung Bachelorthesis Herr Michele Mangold, BSc
- 16.00 Uhr Pause
- 16.30 Uhr Workshop 1 – 3 mit individuellen Pausen (C. Lendfers, S. Nussbaum, M. Ramp)
- 17.45 Uhr Plenum und Schlusswort
- 18.00 Uhr Ende der Veranstaltung

Onlineanmeldung

Anmeldung via Link oder QR Code möglich:

<https://events.teams.microsoft.com/event/cd750f0f-8a35-4467-bffe-fd87c6fa7fcc@752c5f95-049b-465c-8b7f-a2ce880d3df6>



**Anmeldeschluss:
28.04.2025**



Essen – zu viel, zu wenig und zu extrem. Wann wird das Essen zum Problem?

Referentin: Dr. phil. Katja Hämmerli Keller

Leitende Psychologin, HOCH, Kantonsspital St. Gallen,
Klinik für Psychosomatik und Konsiliarpsychiatrie

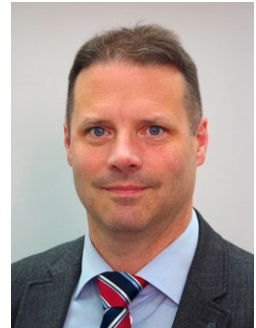
Inhalt: State of the art und innovative Behandlungsansätze zu
Essstörungen und Adipositas.

Diagnostik der Essstörungen

Referent: Prof. Dr. med. Hubertus Himmerich

Reader am King's College London und Consultant Psychiatrist am Maudsley Hospital in London, Vereinigtes Königreich

Inhalt: Anorexia nervosa, Bulimia nervosa, Binge-Eating-Störung, vermeidend-restriktive Ernährungsstörung, Pica und Ruminationsstörung sind die zurzeit von den Fachgesellschaften anerkannten Fütter- und Essstörungen. Zur Diagnostik der Essstörungen und ihrer gesundheitlichen Konsequenzen tragen die Anamnese, die psychiatrische und körperliche Untersuchung, die Bestimmung von Körpergewicht, Puls, Blutdruck und Muskelkraft, die klinische Beobachtung, Laboruntersuchungen, Fragebögen, neuropsychologische Untersuchungen, eine Elektrokardiographie (EKG) und ggf. neurophysiologische und radiologische Untersuchungen bei.



Gefährliche Brandung: Zwischen Insulinpurging und Ketoazidose-Surfing

Referentin: Stephanie Tölle

Ernährungsberaterin SVDE, Diabetestherapeutin BSc., Leitung Zentrum für Diabetestherapie und Ernährungsberatung Zürich (ZdbZ), Dozentin im Fachbereich BSc Ernährung & Diätetik an der FFHS

Inhalt: Der Diabetes mellitus Typ 1 geht mit einer höheren Inzidenz an Essstörungen einher. Diese Kombination kann mit Recht als gefährliche Doppelerkrankung betrachtet werden. Das Referat befasst sich damit wie sich Essstörungen und Purging Strategien bei Betroffenen manifestieren und welche Gefahren mit diesen Strategien verbunden sind. Ihre rechtzeitige Identifikation kann ein Gatekeeper für die Annahme therapeutischer Angebote für die Behandlung der Essstörung darstellen.

Influencer/innen auf dem Teller – was Social Media mit unserem Essverhalten macht

Referentin: Ronia Schifftan

Psychologin MSc, Ernährungs- und Medienpsychologin, Co-Inhaberin Externas GmbH

Inhalt: Auf den sozialen Medien werben Influencer/innen für Körperoptimierung und Diätprodukte, zeigen wie ein Muskelaufbau funktionieren soll und welchen Einfluss ein sauberes Mealprep für die Leistungssteigerung hat. Schon im Kindesalter beginnt die Botschaft der digitalen Medien und prägen bis ins Erwachsenenalter unser Denken und Handeln, auch im Bezug aufs Essen. Im Referat wird der Ernährungspsychologische Blick auf dieses Thema aufgezeigt und welche Relevanz dies für den Alltag der Ernährungsberatung hat.





Bachelorthesis

Low-FODMAP-Diät und Essstörungen: «Go» oder «No-Go»?

Referent: **Michele Mangold**

Ernährungsberater/-therapeut BSc SVDE, Ernährungstherapie Basel

Inhalt: Präsentation einer Bachelor-Thesis zu folgender Fragestellung: «Welche Einflüsse und Effekte hat eine Low-FODMAP-Diät in Bezug auf das Essverhalten und die Lebensqualität bei Personen mit einer Essstörung und Reizdarmsyndrom?»



Workshop I

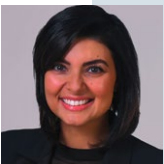
Alltag mit Anorexia nervosa: Impulse für die Zusammenarbeit mit Eltern

Referentin: **Corina Lendfers**

Leiterin Kompetenzzentrum Familienintegrierte Therapie FIT

Inhalt: Die Heilungschancen für Kinder und Jugendliche mit Anorexie steigen signifikant, wenn die Eltern frühzeitig in die Behandlung miteinbezogen werden. Dieser Workshop beleuchtet bewährte Handlungsstrategien aus dem Alltag der Eltern und leitet Empfehlungen für eine Kooperation mit Fachleuten ab.

Organisiert durch:



Shima Wyss

Leitung KEEA, Therapien/Beratung IM Spital Zofingen

Vorstandsmitglied SGES, Leitung Fachgruppe Essverhaltensstörungen

SVDE, Dozentin, Fachrat FFHS



Workshop II

Anwendung von Strategien aus der Dialektisch-Behavioralen-Therapie (DBT) in der Behandlung von Binge Eating und emotionalem Essen

Referent: Michael Ramp

Fachpsychologe in Psychotherapie FSP, Oviva AG, Spital Zofingen

Inhalt: Die Dialektisch-Behaviorale-Therapie ist eine auf der kognitiven Verhaltenstherapie basierende Therapieform, die für die Behandlung von Borderline-Persönlichkeitsstörung entwickelt wurde. Dabei sollen Patient*innen einen neuen Zugang zum eigenen Erleben entwickeln und sich gesunde Strategien im Umgang mit Überforderungs- und Hochspannungszuständen aneignen, damit dysfunktionale Verhaltensmuster reduziert werden können. In diesem Workshop besprechen wir, wie wir diese Strategien in die Behandlung von Binge Eating und emotionalem Essen integrieren können.

Workshop III

Essverhaltensstörungen als Nebendiagnosen – Umgang damit in der Psychiatrischen Klinik

Referentin: Sandra Nussbaum-Weber

BSc Ernährung & Diätetik BFH, Ernährungsberaterin SVDE, Ernährungsberatung und -therapie Universitäre Psychiatrische Kliniken Basel

Inhalt: Einige Patienten, die für eine stationäre Therapie in die Psychiatrische Klinik eintreten weisen als Nebendiagnose eine Essverhaltensstörung auf. Einblicke in die ernährungstherapeutische Begleitung und Therapie.



Natyra Rexhepi

Teamkoordinatorin Sekretariat für ambulante Therapien und Beratungen, Innere Medizin Spital Zofingen
Administrative Leiterin Fortbildung Essverhaltensstörungen

Zahlungsinformationen

Konto: Hypothekarbank Lenzburg AG

IBAN: CH 55 0830 7000 3090 2730 6

Anja Zuercher, In Langwise 13, 8424 Embrach

BIC: HYPLCH22XXX (Lenzburg 1)

Einzahlung bis 28. April 2025

Zugangslink

Bestätigung der Registrierung ist gleichzeitig der Link für die Veranstaltung.

Sofern die Einzahlung bis am 28. April erfolgt ist, können Sie sich einloggen. Ansonsten wird der Zugang gesperrt.

Beim Einloggen bitte Vor- und Nachname angeben, damit wir Sie in die entsprechenden Workshops einordnen können.

Technik

Voraussetzung für eine reibungslose Durchführung ist eine stabile W-Lan Verbindung und die Teams Applikation (über den Webbrowser ist es instabil).

Kontakt für technische Anliegen am Fortbildungstag:

keea@spitalzofingen.ch

062 746 55 75

Folgen Sie uns auf Social Media



Spital Zofingen AG

Innere Medizin, KEEA Kompetenzzentrum

Ernährung, Essstörung und Adipositas

Mühlethalstrasse 27, 4800 Zofingen

Telefon +41 62 746 56 58

keea@spitalzofingen.ch, www.spitalzofingen.ch

KSA
Spital
Zofingen